

Ceramica: tecnologia, design, decor

Sintesi perfetta tra natura e cultura, espressione del *mood* italiano.

Si è conclusa lo scorso autunno a Bologna, la trentunesima edizione di Cersaie - il Salone Internazionale della Ceramica per l'Architettura e dell'Arredobagno. In evidenza la duttilità del grès porcellanato che riproduce colori e venature di marmi, pietre e legni o accoglie grafitismi inediti e decori d'avanguardia. Una rivoluzione estetica permessa dalla tecnologia che va ad arricchire le già ampie possibilità espressive di questo materiale, oggi sempre più in linea con i nuovi linguaggi dell'architettura e del design.



▲ Sempre diverse come la pietra naturale, le superfici di "Le Dalles Des Châteaux" offrono grande libertà compositiva, Ricchetti.



▲ Sembra un parquet la superficie di "Nature", nelle venature, nel colore, nel formato. Ceramiche Sant'Agostino.

▼ "Nirano", della linea Granitoker, ripropone le stesse caratteristiche estetiche e dei materiali lapidei di riferimento. Un'idea di Casalgrande Padana.



▲ La collezione "Viktoria" di Ceramica Sant'Agostino riproduce la ricchezza materica delle venature del marmo orobico grazie alla Digital Technology. Di nuovissima concezione la levigatura - effetto cristallo ottenuta attraverso il sistema Krystal.

▶ "Cementine20" di Fioranese: piastrelle in grès porcellanato da pavimento e da rivestimento. Nove geometrie che riprendono i motivi e la matericità delle Cementine di inizio secolo; ora rivisitate con tecniche grafiche e pittoriche attuali e originali.



▲ "Reload", è una riproposizione del cotto materico di una volta tradotto in chiave attuale a cui viene abbinato un tocco di cemento spatolato a mano per adeguarlo alle esigenze architettoniche contemporanee. Una rilettura di un prodotto storico. Cisa ceramiche.

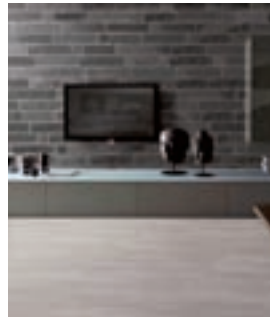


▲ Textures floreali, trame vegetali e onde del mare, legni laccati e effetti grafici ispirati alla corteccia della betulla. Sono i poetici decori riproposti nelle collezioni "Eden" e "Axel" che si ispirano all'Italia e alla natura. Da coordinare con pavimentazioni tinta unita, AVA Ceramica.

▲ "Slimtech", la lastra sottile e ultraleggera di Lea Ceramiche diventa il supporto su cui imprimere qualsiasi immagine. È il nuovo "servizio su misura" Lealab creato da Lea Ceramiche per progettisti e committenti.



▶ "Underground" ripropone la bellezza dei mattoni a vista. Una collezione di piastrelle in grès porcellanato ideale sia per interni residenziali sia per spazi commerciali, Cir.

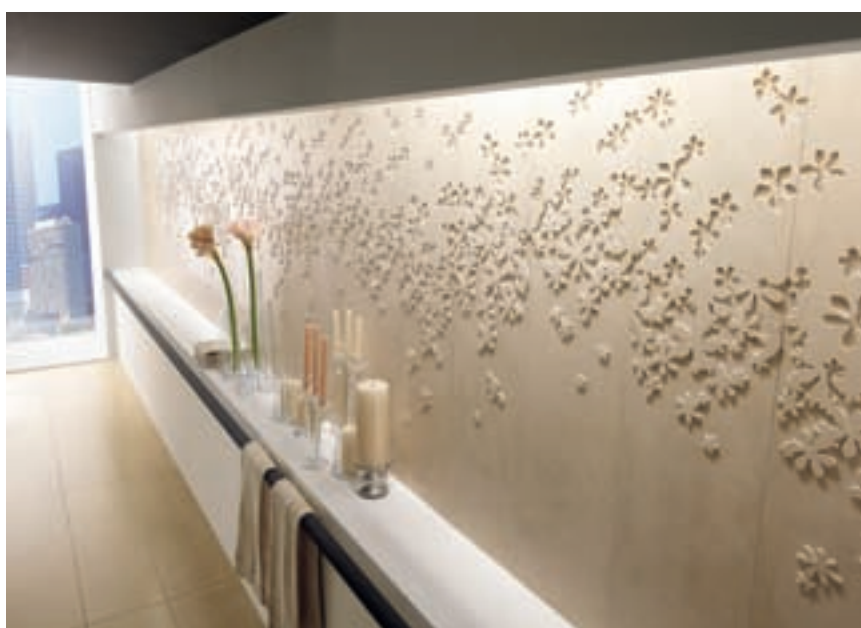
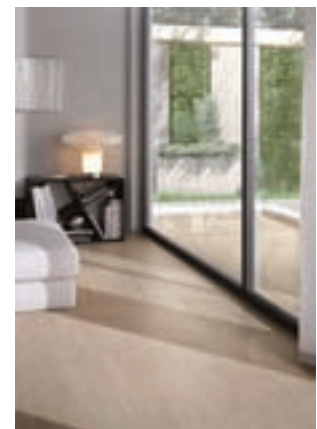


◀ In un perfetto mix fra le suggestioni della quarzite e il ricordo della Pietra di Luserna, la collezione "Luserna" nobilita gli spazi con eleganza. Una piastrella in ceramica pressata a secco proposta in diverse tonalità, Fondovalle.



▲ Ispirata all'ardesia questa pavimentazione riproduce le sfumature cromatiche e le suggestioni tattili della materia originaria: è "Slate" di Cerdomus. Belle da vedere e da toccare sono in grès porcellanato.

▼ "Docciardesia" è una collezione di piatti doccia ad altezza minima, realizzati in Mineralmarble® (polvere di marmo unita a speciali resine), in finitura ardesia, Globo.



▲ Leggera e sottile, la lastra "Cathay 4fine" è ottenuta per pressatura e non per compattazione riducendo il problema "del tensionamento dell'impasto", garantendo caratteristiche tecniche di alto livello. Indicata nelle ristrutturazioni, La Fabbrica.

▲ Le fattezze della pietra sono fonte d'ispirazione per la collezione di piastrelle "Pierre des alpes". Ultraresistenti sono adatte anche per spazi esterni. Prodotte da Area Industrie.



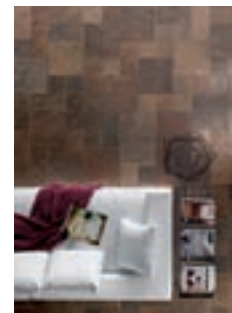


▲ Resistenti e antiscivolo, ideali per gli spazi esterni, le piastrelle in grès porcellanato, della collezione "Civitas", modello Dorato, colorato in massa a spessore 9,5 mm. Produzione AlfaLux Ceramiche.

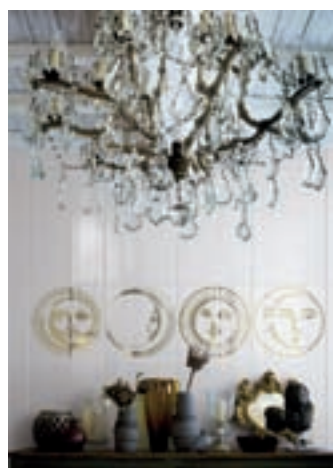


▲ Pavimenti e rivestimenti serie "MDstone", ispirati alla pietra. I colori freddi si abbinano ai decori lineari e a stilizzazioni geometriche. Produzione Momodesign in collaborazione con CIR.

▶ "Cotto imperiale" riproduce l'effetto setoso dei cotti trattati a effetto cera, mantenendo le caratteristiche del grès porcellanato. L'utilizzo della tecnologia digitale garantisce unicità ad ogni piastrella. Fontana Bismantova, Rondine Group



▲ Pensate per interni contemporanei e per atmosfere di grande sobrietà. Sono piastrelle della serie "Aura", "pensate con le mani", utensile primario degli artigiani. VIVA Ceramica, Emilceramica.



▲ "Soli e Lune". I disegni di Fornasetti, indimenticato artista del '900, rivivono nelle serigrafie proposte da Bardelli.



▼ La bellezza della pietra rinasce e si trasforma ne "Le Ardesie". Una collezione pensata per l'edilizia privata e commerciale. Da Phorma.



▲ Disponibile in diversi colori e formati, la collezione "Terra" è un progetto che dalla materia, semplice e malleabile riesce a far emergere il suo potenziale creativo. È la sintesi tra spirito artigianale e scelte estetiche contemporanee, Casa Dolce Casa.



▲ Collezione "Optical": le quattro piastrelle utilizzate in sequenza creano ovali irregolari che a parete e su pavimento generano giochi ottici pop. Produzione Ce.Vi. Ceramica Vietrese, Vietri Ceramic Group.



▶ "Royal Stone" è una collezione in grès porcellanato a massa colorata, realizzata con tecnologia digitale di ultima generazione, nel più rigoroso rispetto dell'ambiente. Nell'immagine Nuance Pierre Bleue, Monicibec.



◀ "Flow" è un progetto articolato e costantemente work in progress dalla duplice anima, legata sia alla artigianalità, sia alle sorprendenti possibilità della produzione industriale per collezioni ad alto tasso di tecnologia. Bellissima la tavolozza cromatica, Mutina.



▲ Modulo in grès porcellanato smaltato "D.R.Y." (Don't Repeat Yourself, non ripetere te stesso), ispirato al disegno irregolare delle crepe che si formano nelle pitture antiche, nel gesso o nella terra arida, formato da tre esagoni fusi in una figura trilobata solcata da incisioni interne irregolari. Design Vincent Van Duysen, produzione Brix.

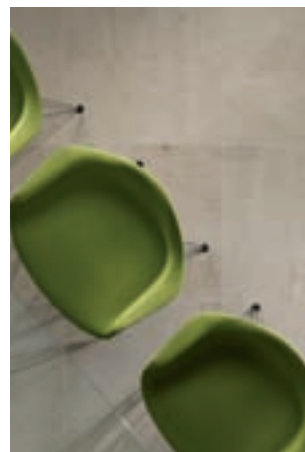


▲ "Lignum" è una collezione in grès porcellanato che riprende i colori e la struttura del legno declinato in otto essenze, La Fabbrica.

▼ La collezione "Resine" coniuga l'estetica versatile delle superfici più ricercate con la tecnologia performante del grès porcellanato, Edimax.



▲ "FapNatura" in grès porcellanato riproduce la bellezza del marmo. Qui vi è affiancato un "tappeto" con decori che si ispirano alle affascinanti trame d'oriente, Fap.



▲ Adatto alla pavimentazione e al rivestimento di ambienti interni o esterni, "Architecture" è disponibile in numerosi formati, decori a listello, textures particolari e pezzi speciali a catalogo. Disponibile con superficie opaca o nella nuova versione gloss, Casalgrande Padana.

