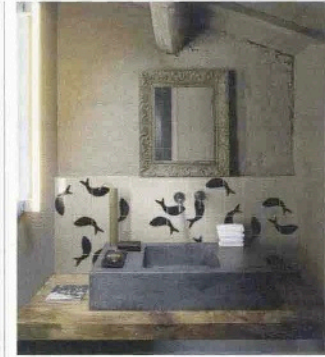
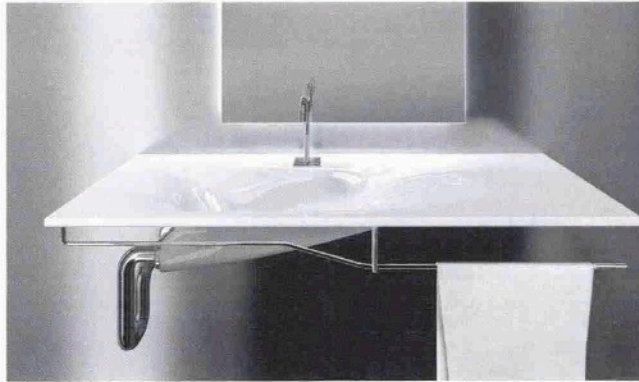


IMPRONTA

Doriana e Massimiliano Fuksas

Impronta evoca superfici modulate dall'acqua. La matrice organica, ricorrente nelle architetture dei Fuksas e filo conduttore della collezione, è messa a contrasto con le geometrie del piatto doccia e del lavabo.

• Impronta evokes sandy surfaces shaped by water. The organic pattern, a recurring feature in Fuksas's architecture and a leitmotif of this collection, contrasts with the rational geometry of the shower tray and the sink with towel rail.



CERAMICA CATALANO

www.catalano.it

AFFETTO

Luca Nichetto

Ideata pensando ai compatti bagni contemporanei, la versatile collezione Affetto è formata da oltre 50 elementi, tutti ridotti rispetto alle dimensioni standard. Le linee fluide di lavabi e sanitari non lasciano spazio alla decorazione fine a se stessa.

• Conceived for today's more compact bathrooms, the versatile Affetto collection includes over 50 items, all with smaller than standard dimensions. The smooth lines of the sinks and sanitary fittings leave no space for superfluous decoration.



MEZZA

Marco Ferreri

In Mezza la classica piastrella di 10 x 10 cm si trasforma in un puzzle grafico/concettuale. Le piastrelle possono recare impressa la serigrafia in nero su fondo bianco lucido di 4 soggetti decorativi (galline, papere, maiali e pesci) "tagliati a metà". Il gioco di ricomposizione è totalmente libero.

• In Mezza, the classic 10 x 10 cm tile becomes a graphic-conceptual puzzle. The tiles can be supplied printed in black on a shiny white background with four decorative subjects (hens, ducks, pigs and fish), "cut in half". They can then be put together with total freedom.

CERAMICA BARDELLI

www.bardelli.it

CERAMICA GLOBO

www.ceramicaglobo.com



SANITARI COLORATI

Flaminia

Flaminia propone un vasto progetto di innovazione cromatica esteso a numerose collezioni a catalogo (nell'immagine: Como, design Rodolfo Dordoni, in azzurro). Le inedite versioni lucide comprendono colori tipici dei sanitari degli anni '50 e '60, come i rosa e gli azzurri. Nelle finiture mat sono proposte varie tonalità di grigio, dal chiaro allo scuro.

• Flaminia offer an extensive range of new colours for many of their ranges (in the picture: Como, by Rodolfo Dordoni, in light blue). The new glossy versions include colours typical of sanitaryware from the 1950s and '60s such as pink and light blue. The matt version comes in tones of light and dark grey.

CERAMICA FLAMINIA

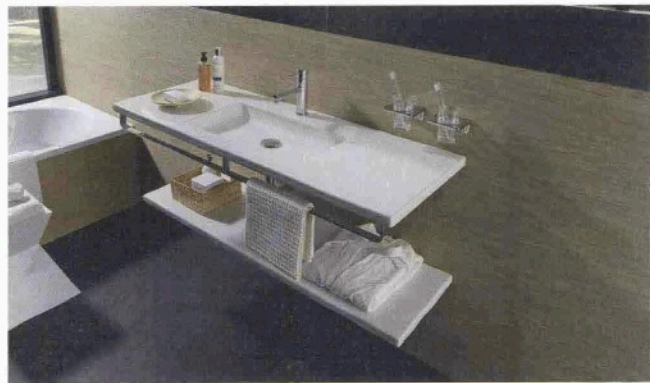
www.ceramicafiaminia.it

LIVING SQUARE

Andreas Dimitriadis (Platinumdesign)

Pensata per i bagni degli alberghi, la collezione di lavabi sospesi Living Square si distingue per lo spessore di soli 35 mm e la notevole leggerezza. Dotati di sottolavabi metallici possono combinarsi con mensole di ceramica.

• Conceived specifically for hotel bathrooms, the Living Square collection of wall-hung sinks is distinguished by its thickness of just 35 mm and for its considerable lightness. With metal under-sink elements, they can be combined with a practical ceramic shelf.



LAUFEN ITALIA

www.it.laufen.com

MATRIX

Noa Design Group

I sanitari Matrix sono proposti in un ampio restyling, dal ridimensionamento della parte inferiore all'eliminazione dei fori laterali, che rende le linee più armoniche e facilita le operazioni di pulizia. Sono disponibili in versione sospesa o da appoggio filo parete.

• Matrix sanitary fittings have undergone a complete restyling, scaling down the lower part and eliminating the side holes, making the lines more harmonious and facilitating cleaning. They come in a wall-hung version or floor-standing flush with the wall.



VITRA

www.vitra.co.it