

“... le cuciture creano un disegno armonico e ritmico. Zip permette di giocare con le fughe in una maniera nuova e anticonvenzionale...”

“... seams create a harmonic and rhythmic design. Zip allows you to play with joints in a new and unconventional way...”

Marco Paoelli e Sandro Meneghello, oltre ad essere product designer, si definiscono consulenti strategici per il prodotto industriale. Fondano Meneghello Paoelli Associati a Milano nel 2007. Da allora lo studio è cresciuto e conta, oltre ai fondatori, anche un team di collaboratori oltre a una serie di partner per lo sviluppo dei progetti e per la comunicazione. Dal 2007 lo Studio Meneghello Paoelli Associati affianca aziende italiane ed estere con il fine di creare valore aggiunto attraverso il design di prodotto. Cosa contraddistingue l'approccio MPA? In primo luogo dietro ogni progetto esiste un lungo e assiduo percorso fatto insieme alle aziende, dal primo brief fino alla versione definitiva del prodotto. Ogni azienda è un mondo a sé, va capita a fondo tanto nelle sue potenzialità, capacità tecnologiche e produttive e non da ultimo nelle sue esigenze commerciali. Fatta questa premessa, Meneghello Paoelli Associati conserva un suo peculiare approccio al progetto che anzitutto privilegia una certa forma di “pensiero laterale”, che porta i due creativi a sviluppare ogni progetto di design in modo non convenzionale, ad esempio mutuando stimoli estetici o soluzioni progettuali anche da ambiti di produzione totalmente al di fuori del design in senso stretto.

Marco Paoelli and Sandro Meneghello, in addition to being product designers, are strategic consultants for industrial products. They founded Meneghello Paoelli Associati in Milan in 2007. Since then, the studio has grown and now counts a team of collaborators in addition to the founders, as well as a series of project development and communications partners. Since 2007, Studio Meneghello Paoelli Associati has partnered with Italian and foreign companies to create added value through product design. What distinguishes the MPA approach? Firstly, behind every project is a long and tireless process undertaken together with the companies, from the first brief to the final version of the product. Each company is a world unto itself, whose potential, technological and production abilities, and last but not least, commercial needs are studied in depth. Once this introduction is completed, Meneghello Paoelli Associati uses its particular approach to the project that also favors a certain form of “lateral thinking”, which brings the two creatives to develop each design project in an unconventional way, for example, transforming aesthetic stimulations or project solutions from environments completely external to the world of design in the strict sense.

Marco Paoelli / Sandro Meneghello, portrait
(photo Chiara Cadeddu)

Collezione di piastrelle in gres porcellanato rettificato, adatta per un utilizzo a pavimento e rivestimento. Le piastrelle, nel formato 60x60 cm e 60x120 cm, sono disponibili nella versione base o con bordi sagomati. Entrambe si presentano in tre colori: bianco avorio, nero antracite e terracotta. Grazie alla decorazione, ricavata sui bordi della piastrella, Zip espande l'impianto decorativo inglobando la fuga, facendola diventare elemento creativo, oltre che di congiunzione tra piastrelle. La fuga, colorata e sagomata, diviene segno grafico, creando così una superficie continua. Zip è cerniera, a tutti gli effetti. L'eleganza dei colori, la semplicità del suo design, la finitura opaca e la texture uniforme, esaltano il ruolo decorativo della fuga, componente essenziale del design di questa collezione. Inoltre, la perfetta modularità, facilita la posa e la creazione di schemi compositivi personali e creativi, ideali sia in ambienti residenziali che extra residenziali. I segni grafici di Zip diventano un'impronta di stile, icona di un nuovo modo di intendere la ceramica.

Collection of rectified glazed porcelain tiles, for both floor and wall covering. Tiles are available with plain borders and with moulded edges, in the format 60x60cm and 60x120cm. Both versions present three different colors: ivory white, anthracite black and terracotta. Thanks to the shaping, obtained on the edges of the tile, Zip expands the decorative system incorporating the joint, making it a creative element as well as joining tiles. The colored and shaped joint becomes a graphic sign, thus creating a continuous surface. Zip is zipper, in all respects. The elegance of the colors, the simplicity of its design, the matt finish and the uniform texture enhance the decorative role of the joint, essential component of the design of this collection. Moreover, the perfect modularity facilitates the laying and creation of personal and inventive compositional schemes, ideal both in residential and extra-residential environments. The graphic signs of Zip become a style imprint, icon of a new way of interpreting ceramics.

Formato / Size
60x60 cm (24"x24") - 60x120 cm (24"x48")
Spessore / Thickness: 10 mm (3/8")

ZIP



ZIP 1A - PEIV / R10 / DCOF



ZIP 1A - PEIV / R10 / DCOF



ZIP 1B - PEIV / R10 / DCOF



ZIP 1B - PEIV / R10 / DCOF

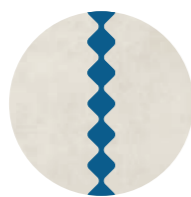


ZIP 1C - PEIV / R10 / DCOF

GIUNTI / JOINT SUGGESTION



Mapei 171



Kerakoll 15



Mapei 145



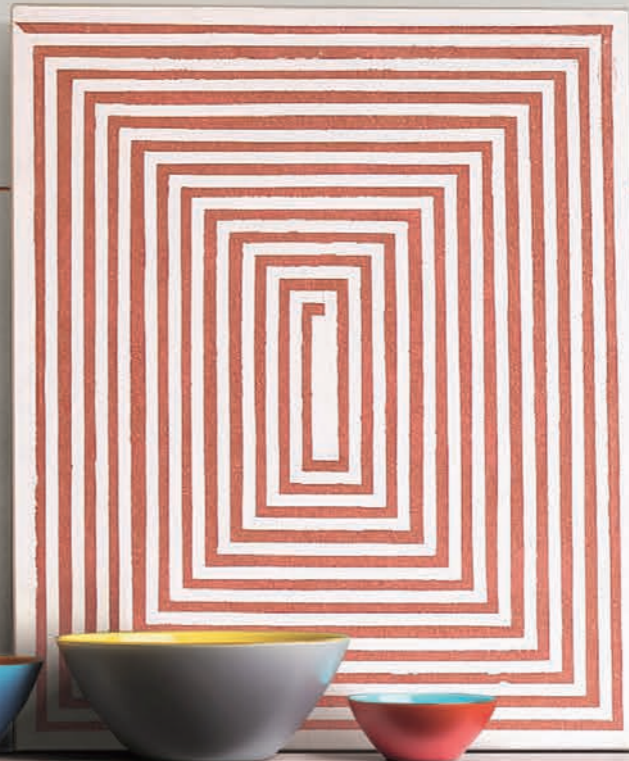
Mapei 141



Mapei 144

Deaווילל/Uneוו- Project by Meneghello Paolelli Associati © Unopiù





ZIP



ZIP 2A - PEI III / R10 / DCOF



ZIP 2A - PEI III / R10 / DCOF



ZIP 2B - PEI III / R10 / DCOF

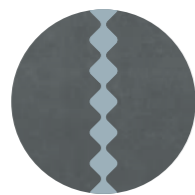


ZIP 2B - PEI III / R10 / DCOF

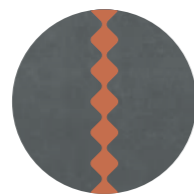


ZIP 2C - PEI III / R10 / DCOF

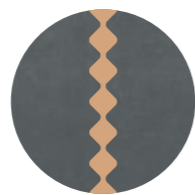
GIUNTI / JOINT SUGGESTION



Kerakoll 14



Mapei 145



Mapei 141



Mapei 132



Mapei 134

Partner/Archi - Project by Meneghello Paolelli Associati © Abbi

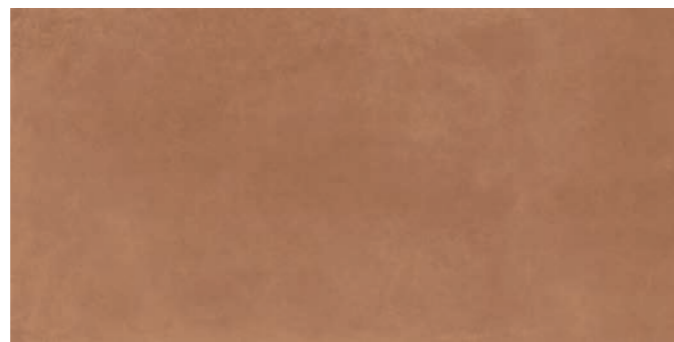




ZIP



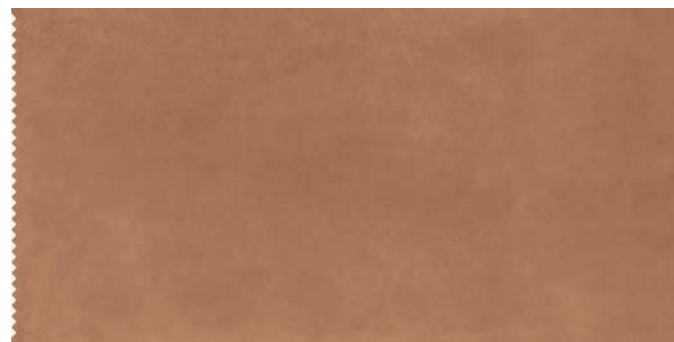
ZIP 3A - PEI IV / R10 / DCOF



ZIP 3A - PEI IV / R10 / DCOF



ZIP 3B - PEI IV / R10 / DCOF

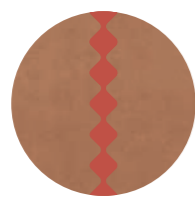


ZIP 3B - PEI IV / R10 / DCOF



ZIP 3C - PEI IV / R10 / DCOF

GIUNTI / JOINT SUGGESTION



Kerakoll 42



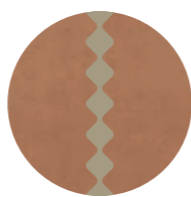
Kerakoll 27



Mapei 141



Mapei 132



Mapei 134

© Photofoyer

